



www.sankt-thomas.at

THOMINGER



GEMEINDENACHRICHTEN - JÄNNER 2013

Amtliche Mitteilung der Gemeinde St. Thomas



Ein gutes neues Jahr wünscht
die Gemeinde St. Thomas

Wie auf Schienen wird wohl auch 2013 nicht immer verlaufen. Doch gerade im Entdecken neuer Wege liegt der Reiz des Neuen.

Aktuelles aus der Gemeinde	Seite 2-3
Kindergarteneinschreibung	Seite 3
Erste Hilfe Kurse	Seite 4
Volksbefragung	Seite 5
Abfuhrtermine 2013	Seite 6
Ärzte-Bereitschaftsdienst, Fischerkurs	Seite 7
Blutspendetermin	Seite 8

Aktuelles aus der Gemeinde



Liebe Thomingerinnen und Thominger!

Es ist wieder soweit, ein Jahr ist wie im Flug vergangen. Man glaubt noch die Pummerin vom letzten Silvester in den Ohren zu hören, und schon setzt sie wieder an, das neue Jahr 2013 einzuläuten. Kurz vor dem Jahreswechsel ist ein guter Zeitpunkt um zurück zu denken, was in diesem Jahr alles in St. Thomas passierte.

Viele Häuser wurden gebaut und junge Familien sind nach St. Thomas gezogen. Die Anzahl der Hauptwohnsitze ist in den letzten drei Jahren von 481 auf 516 gestiegen. Zählen wir auch die Zweit- oder Nebenwohnsitze dazu, hat die Gemeinde im Moment 542 Einwohner. Leider wird das Bauland langsam knapp. Im kommenden Jahr wird die Widmung und Erschließung von Bauland aufgrund der begrenzten finanziellen Mittel eine der größeren Aufgaben sein.

Der erste Bauabschnitt der Ortswasserleitung wurde im Frühjahr fertig gestellt und schon fragen weitere Hausbesitzer, wann denn ihr Haus angeschlossen wird. Da im Moment nicht mit weiteren öffentlichen Mitteln zu rechnen ist, wird sich der weitere Ausbau von Kanal und Ortswas-

serleitung noch etwas verzögern.

Im März stellten wir fest, dass der Kindergarten bedingt durch den Zuzug junger Familien im Laufe des Jahres zu klein wird. Nach einigen teils heftigen Beschwerden haben wir das Projekt „2. Kindergartengruppe“ in Angriff genommen und im Frühjahr wird die zweite Gruppe gestartet werden. Es wird für die nächsten Jahre eine Containerlösung geben. Für den Neubau einer Kindergartengruppe hat das Land schier unlösbare Bedingungen gestellt und wir hätten sicher noch länger auf eine Baubewilligung gewartet. Wir wollten aber den Familien möglichst schnell helfen – wer schnell hilft, hilft doppelt.

Der Winterdienst wurde rechtzeitig vor dem Winterbeginn an den Maschinenring Grieskirchen vergeben. Johann Huemer räumt und streut im Auftrag des Maschinenrings unsere Straßen. Sollte es Anregungen oder Probleme geben, bitte ich Sie, dies direkt dem Maschinenring in Grieskirchen, Hr. Kumpfmüller Tel. 0664/9606624 zu melden.

In der letzten Gemeinderatssitzung wurde die Auftragsvergabe für das neue Einsatzfahrzeug der Freiwilligen Feuerwehr beschlossen. Mitte des Jahres sollte das Löschfahrzeug dann geliefert werden. Damit ist unsere Feuerwehr auf dem letzten Stand der Technik und für jeden Ernstfall gerüstet.

Ich bedanke mich bei den Mitarbeitern des Gemeindeamtes, Bauhofs, Kindergartens sowie bei den Gemeinderäten für die gute Zusammenarbeit; euch für das Verständnis und Vertrauen das Ihr mir und meinen Mitarbeitern entgegenbringt. DANKE!

Ich wünsche euch allen Gesundheit und Gottes Segen sowie viel Erfolg im neuen Jahr 2013.

Euer Bürgermeister
Dipl. Ing. Josef Lehner

Errichtung einer zweiten Kindergartengruppe

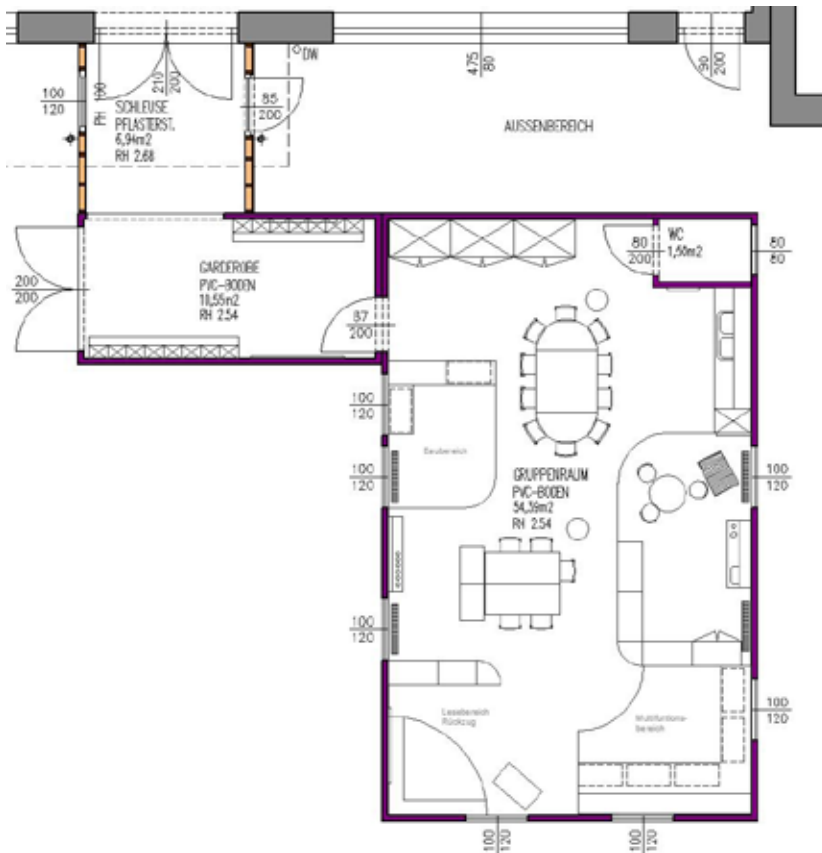
Anfang Oktober hat das Land OÖ die Finanzmittel zur Errichtung einer zweiten Kindergartengruppe in Containerbauweise zugesichert. Die Gesamtkosten belaufen sich auf ca. € 60.000,-.

Im gartenseitigen Bereich soll nun ein zweiter, 60 m² großer Gruppenraum mit Garderobe entstehen. Über einen kurzen Gang erfolgt eine direkte Anbindung an den bestehenden Kindergarten, so dass der Zugang zur Gruppe über einen beheizten und trockenen Bereich möglich ist. Die Beheizung des Zubaus erfolgt umweltfreundlich durch Anschluss an die bestehende Nahwärme. Die Herstellung der Fundamente ist bereits erfolgt. Sofern es die Witterung zulässt, werden die Container Ende Jänner geliefert und montiert. Es handelt sich dabei um neue, hochwertige Container mit 10cm dicken Wand-, Boden- und Deckenpaneelen. Gleich im Anschluss erfolgt der Einbau der ebenfalls neuen Möblierung.

Der Personalbeirat der Gemeinde St. Thomas hat sich bereits mit der Aufnahme einer zusätzlichen Kindergartengärtlerin befasst. Die

Einteilung, welche Kinder künftig in welche Gruppe kommen, obliegt der Kindergartenleitung. Die Inbe-

triebnahme der zweiten KiGa- Gruppe ist, sofern alles nach Plan verläuft, für Ende Februar 2013 vorgesehen.



Gemeindeabgaben - Tarife ab 1. Jänner 2013

Grundsteuer für land- und forstwirtschaftliche Betriebe (A): 500 v.H.d. Steuermessbetrages

Grundsteuer für Grundstücke (B): 500 v.H.d. Steuermessbetrages

Kanalbenutzungsgebühr: (inkl. USt.)
€ 51,70 / Erwachsener / Vierteljahr
€ 10,34 / Kind / Vierteljahr

Wassergebühren: (inkl. USt.)
€ 28,60 Grundgebühr / EGW / Jahr
€ 1,21 pro m³ Verbrauch

Abfallgebühr bzw. Müllsack:
€ 9,30 pro Abfuhr (inkl. USt.)

Hundeabgabe: € 20,-- /Jahr

Lustbarkeitsabgabe (Kartenabgabe):
15 v.H.d. Preises oder Entgelts

Essen auf Rädern:
Normaltarif pro Portion: € 10,70
Sozialtarif pro Portion: € 7,70

Die Benutzungsgebühren werden vierteljährlich vorgeschrieben und sind am 15. Februar, 15. Mai, 15. August und 15. November zur Zahlung fällig.

Jahresgrundsteuerbeträge bis € 75,-- werden per 15. Mai vorgeschrieben.

Wir möchten auf die Vorteile eines Einzugsauftrages hinweisen:

- Keine Wege zur Bank bzw. Überweisungen mit Online-Banking.
- Kein Übersehen des Fälligkeitstermins - somit kommt es zu keiner Mahnung und es fällt keine Mahngebühr an.
- Der Einzug der Abgaben erfolgt exakt am Fälligkeitstag.

Wenn Sie einen Einzugsauftrag erteilen möchten, wenden Sie sich bitte an Ihr Kreditinstitut.



Kindergarteneinschreibung für das Kindergartenjahr 2012/2013

Liebe Eltern!

Im September beginnt das neue Kindergartenjahr. Wenn Sie für Ihr Kind ab September 2013 oder im Laufe des nächsten Kindergartenjahres einen Kindergartenplatz benötigen, dann lade ich Sie mit Ihrem Kind zu einem Gespräch in den Kindergarten ein.

Die Anmeldenachmittage sind am

Dienstag, 26. Februar 2013 und

Mittwoch, 27. Februar 2013

jeweils von 13.30 bis 16 Uhr.

Um Wartezeiten zu vermeiden, bitte ich um telefonische Terminvereinbarung unter 07277/37597.

Bitte bringen Sie eine Kopie der Geburtsurkunde des Kindes mit.

Für Kinder, die bis Ende August 2013 fünf Jahre alt werden, besteht Kindergartenpflicht. Jedes Kind muss vor dem Schuleintritt ein Jahr den Kindergarten besuchen.

Ich freue mich auf Ihr Kommen!

Susanne Brunnbauer
(Kindergartenleiterin)



Aus Liebe zum Menschen.

Rotes Kreuz Bezirksstelle Grieskirchen

Erste Hilfe Kurse

Lernen Sie die richtigen Maßnahmen und Handgriffe, um bei Notfällen im Haushalt, Sport, im Beruf oder im Straßenverkehr womöglich ein Leben retten zu können. Der 16 Std. Grundkurs gilt für alle Führerscheinklassen (A – G und Bus), für das Schiffsführerpatent sowie für betriebliche Ersthelfer.

16 Std. Erste Hilfe Kurse im Rot Kreuz Haus Grieskirchen:

Kurs I: 07.01/ 11.01/ 16.01/ 23.01.2013
Kurs II: 12.03/ 13.03/ 19.03/ 20.03.2013
Kurs III: 06.05/ 08.05/ 14.05/ 16.05.2013
jeweils von 18:30 bis 22:30 Uhr
Kosten: € 52,00 pro Person

8 Std. Auffrischkurse im Rot Kreuz Haus Grieskirchen:

Kurs I: 18.02.2013 und 20.02.2013 jeweils von 18:30 bis 22:30 Uhr
Kurs II: Samstag, 20.04.2013 von 08:30 bis 16:30 Uhr
Kurs III: 11.06.2013 und 12.06.2013 jeweils von 18:30 bis 22:30 Uhr
Kosten: € 40,00 pro Person

6 Std. Kindernotfallkurs im Rot Kreuz Haus Grieskirchen:

Samstag, 23. März 2013 von 09:00 bis 15:00 Uhr
Kosten: € 30,00 pro Person

Nähere Auskünfte und Anmeldungen für alle Kurse unter der Telefon-Nr.: 07248/62243 14 oder elfriede.angermayr@o.rotekreuz.at bzw. www.rotekreuz.at/grieskirchen

Kurs für den Allgemeinen Sachkundenachweis

Aufgrund der Bestimmungen des Hundehaltegesetzes hat der Hundehalter bei der Anmeldung des Hundes den Nachweis über den Erwerb des „Allgemeinen Sachkundenachweises“ vorzulegen.

Der Hundeverein SVÖ Grieskirchen - Trattnachtal bietet am

18. Jänner 2013 um 18 Uhr im Vereinshaus am Alten Kaisersteg, nächst der Sportplatzanlage des SV Pöttinger Grieskirchen

einen Kurs zum Erwerb dieses Allgemeinen Sachkundenachweises an.

Der Kurs ist auch für diejenigen interessant, die sich in nächster Zeit mit dem Gedanken des Erwerbs eines Hundes tragen oder auch schon längere Zeit einen Hund halten.

Für Voranmeldungen und Rückfragen wenden Sie sich bitte an Gabriele Strobach, Tel. 0699/10482990 oder Dieter Strobach, Tel. 07248/68224.

Die Fa. Schauer, ein führendes Unternehmen in der Herstellung von Stalleinrichtungen, Fütterungs-, Entmistungs- und Lüftungsanlagen, stellt **Lehrlinge ein (auch Lehre mit Matura möglich):**

- **Technische Zeichner/innen**
- **Mechatroniker/innen**

- **Metalltechniker/innen mit Schwerpunkt Maschinenbautechnik**
Die Lehrlingsentschädigung für Techn. Zeichner beträgt € 487,66; für Mechatronik und Metalltechnik € 534,44 (brutto mtl.).

Erwartet wird vor allem ein positiver Pflichtschulabschluss, gutes technisches Verständnis, genaue Arbeitsweise sowie Lern- und Einsatzbereitschaft. Auch Bewerbungen von Aussteiger/innen weiterführender Schulen, insbesondere von technisch-gewerblicher Schulen, werden gerne entgegengenommen.

Bei Interesse richten Sie bitte Ihre schriftliche Bewerbung mit Lebenslauf, Kopie der letzten Zeugnisse sowie Lichtbild an folgende Adresse:

Schauer Agrotronic GmbH, Passauer Straße 1, 4731 Prambachkirchen
office@schauer-agrotronic.com, T. 07277/2326-0*

Ansprechpartner:
Technische Zeichner: Gerhard Kaltseis
Mechatronik: Leopold Perndorfer
Metalltechnik: Leopold Wolfschluckner

SCHAUER
PERFECT FARMING SYSTEMS

SOZIALHILFEVERBAND GRIESKIRCHEN
Manglbürg 14
4710 Grieskirchen
Tel. 07248/603-307



Bezirksalten- und Pflegeheim
GASPOLTSHOFEN

⇒ **Diplomierte/r Gesundheits- und Krankenschwester/pfleger**

⇒ **Fach-Sozialbetreuer/in "Altenarbeit"**

Bezirksalten- und Pflegeheim
PRAM

⇒ **Diplomierte/r Gesundheits- und Krankenschwester/pfleger**

Bewerbungsende:
25. Jänner 2013

Den vollständigen Ausschreibungstext sowie den Bewerbungsbogen finden Sie unter:

www.shvgr.at

Veranstaltungs- kalender

Um für unsere Gemeinde einen Veranstaltungskalender veröffentlichen zu können, ersuchen wir die Vereinsobfrauen/Vereinsobmänner bereits fixierte Termine öffentlicher Veranstaltungen, Ausflüge, Sitzungen, udgl. **bis Anfang März 2013 bekannt zu geben** (gemeinde@st-thomas.ooe.gv.at).

Die bereits fixierten Termine werden dann in der Gemeindezeitung April 2013 bekannt gegeben.

Die frühzeitige Veröffentlichung von Veranstaltungen soll zukünftige Planungen erleichtern und Terminkollisionen vermeiden.

Sprechzeiten des Bürgermeisters

jeden Dienstag von
17.00 - 18.30 Uhr

Um telefonische Terminvereinbarung beim Gemeindeamt wird ersucht.

Volksbefragung 2013

Eine Information des Bundesministeriums für Inneres

Am **Sonntag, 20. Jänner 2013** findet eine Volksbefragung statt.

Die Frage wird lauten:

- a) Sind Sie für die Einführung eines Berufsheeres und eines bezahlten freiwilligen Sozialjahres oder
- b) sind Sie für die Beibehaltung der allgemeinen Wehrpflicht und des Zivildienstes?

Stimmberechtigt sind:

- Österreichische Staatsbürgerinnen und Staatsbürger, die spätestens am Tag der Volksbefragung (20. Jänner 2013) 16 Jahre alt werden und ihren Hauptwohnsitz in Österreich haben;
- Auslandsösterreicherinnen und Auslandsösterreicher, die ihren Hauptwohnsitz im Ausland haben und in der Wählerevidenz einer österreichischen Gemeinde eingetragen sind.

Stimmabgabe **persönlich** mit amtlichem Lichtbildaus:

- im Wahllokal in der **Hauptwohnsitz-Gemeinde** oder

mit **Stimmkarte**:

- in einem Wahllokal in jeder Gemeinde Österreichs
- vor einer „fliegenden Wahlbehörde“
- per Briefwahl



Die Stimmberechtigten erhalten rechtzeitig eine schriftliche Verständigung der Gemeinde mit der **Öffnungszeit des Wahllokales**.



Das „Versicherungsbüro Sorgenfrei“ übergibt in Hinblick auf Weihnachten eine Spende an die Volksschule St. Thomas.

Im Bild Waltraud Angleitner, ihr Mitarbeiter Roland Schauer und Ing. Markus Dolezal bei der Übergabe des Schecks - mit Bürgermeister Dipl.-Ing. Josef Lehner, Direktor Dipl.-Päd. Markus Schlager-Weidinger, Lehrerinnen und Kindern der Volksschule St. Thomas.

Abfuhrtermine 2013

Müllabfuhr

(4-wöchige Abholung)

Mittwoch, 23. Jänner
 Mittwoch, 20. Februar
 Mittwoch, 20. März
 Mittwoch, 17. April
 Mittwoch, 15. Mai
 Mittwoch, 12. Juni
 Mittwoch, 10. Juli
 Mittwoch, 7. August
 Mittwoch, 4. September
 Mittwoch, 2. Oktober
 Mittwoch, 30. Oktober
 Mittwoch, 27. November
Dienstag, 24. Dezember

Gelber Sack

(6-wöchige Abholung)

Montag, 14. Jänner
 Montag, 25. Februar
 Montag, 8. April
 Dienstag, 21. Mai
 Montag, 1. Juli
 Montag, 12. August
 Montag, 23. September
 Montag, 4. November
 Montag, 16. Dezember

**Bitte die Mülltonnen bzw.
 Gelben Säcke bereits
 ab 6 Uhr zur Abholung
 bereit stellen.**

Biotonne

(2-wöchige/4-wöchige Abholung)

Montag, 14. Jänner
 Montag, 11. Februar
 Montag, 11. März
 Montag, 25. März
 Montag, 8. April
 Montag, 22. April
 Montag, 6. Mai
 Dienstag, 21. Mai
 Montag, 3. Juni
 Montag, 17. Juni
 Montag, 1. Juli
 Montag, 15. Juli
 Montag, 29. Juli
 Montag, 12. August
 Montag, 26. August
 Montag, 9. September
 Montag, 23. September
 Montag, 7. Oktober
 Montag, 21. Oktober
 Montag, 18. November
 Montag, 16. Dezember

Altstoffsammelzentren - Öffnungszeiten

Sammeln, sortieren, zu uns bringen - Verwertung garantiert!

Sammeln Sie alles, was Sie an verwertbaren Abfällen haben, und bringen Sie es sortenrein getrennt zu uns. Durch die sortenreine Sammlung wird ein ökologisch und wirtschaftlich sinnvolles Recycling ermöglicht. Gleichgewicht durch schonenden Umgang mit natürlichen Ressourcen und kostengünstige Verwertung! Unsere freundlichen und geschulten Mitarbeiter vor Ort helfen Ihnen bei der richtigen Zuordnung, informieren Sie und garantieren Ihnen die sichere Verwertung.



Grieskirchen:

Montag 8 - 12 Uhr
 Dienstag 8 - 12 Uhr
 13 - 17 Uhr
 Freitag 8 - 18 Uhr
 Samstag 9 - 12 Uhr

Waizenkirchen:

Mittwoch 13 - 17 Uhr
 Freitag 8 - 18 Uhr
 Samstag 9 - 12 Uhr

Richtiges Sammeln von Elektroaltgeräten ist Ihr persönlicher, bewusster Beitrag zum Umweltschutz!

Zu Weihnachten haben kleine Elektrogeräte wie Handy, MP3-Player oder Haarföhn Hochsaison. Alte Modelle müssen den Neuheiten weichen und landen nach wie vor viel zu oft im Restabfall. Dabei stecken auch die „Kleinen“ voller wertvoller und teilweise auch gefährlicher Rohstoffe, die unsere Umwelt belasten.



Ärztlicher Sonn- und Feiertagsdienst

01.01.2013	Dr. Strand Hannes	Neujahr	Schallerb./Neum.
06.01.2013	Dr. Bocksleitner	Hl. Drei Könige	Grk./Schlüßlb./Raab
13.01.2013	Dr. Puchegger	Waizenkirchen	Peuerb./Gallspach
20.01.2013	Dr. Spörker	Pramachkirchen	Wzk./Haag/Andorf
27.01.2013	Dr. Strand Ursula	Waizenkirchen	Schallerb./Neum.
03.02.2013	Dr. Geroldinger	St. Marienk.	Grk./Schlüßlb./Raab
10.02.2013	Dr. Bocksleitner	Michaelnbach	Peuerb./Gallspach
17.02.2013	Dr. Puchegger	Waizenkirchen	Wzk./Haag/Andorf
24.02.2013	Dr. Spörker	Prambachkirchen	Schallerb./Neum.
03.03.2013	Dr. Strand Hannes	Waizenkirchen	Grk./Schlüßlb./Raab
10.03.2013	Dr. Geroldinger	St. Marienk.	Peuerb./Gallspach
17.03.2013	Dr. Spörker	Prambachkirchen	Wzk./Haag/Andorf
24.03.2013	Dr. Bocksleitner	Michaelnbach	Schallerb./Neum.
31.03.2013	Dr. Geroldinger	Ostersonntag	Grk./Schlüßlb./Raab
01.04.2013	Dr. Strand Ursula	Ostermontag	Grk./Schlüßlb./Raab

Der **WOCHENENDBEREITSCHAFTSDIENST** dauert von Samstag 7:00 bis Montag 7:00 Uhr, der Feiertagsbereitschaftsdienst von 12:00 Uhr mittags des Vortages bis 7:00 Uhr des darauf folgenden Wochentages.

Der Ärztereitschaftsdienst ist ein Notdienst Ihrer Hausärzte für dringende, unaufschiebbare, gesundheitliche Notfälle!

Bitte bedenken Sie, dass wir für Sie und Ihre Gesundheit ohne Zeitausgleich sonntags und nachts diese Dienste erbringen!

Übergeordneter Wochentagsbereitschaftsdienst für Notfälle (14:00 bis 7:00 Uhr)

Montag	Dr. Puchegger Reinh.	Waizenkirchen	07277/27342
Dienstag	Dr. Geroldinger Kurt	St. Marienk.	07249/47577
Mittwoch	Dr. Strand U.u.H.	Waizenkirchen	07277/7334
Donnerst.	Dr. Bocksleitner	Michaelnbach	07277/2999
Freitag	Dr. Spörker Heinrich	Prambachkirchen	07277/6282

Fischerkurs für Jungfischer



Der Fischereivierausschuss Aschach veranstaltet im Februar 2013 zwei **Unterweisungen für Jungfischer** („Fischerkurs“ samt „Fischerprüfung“)

1. Termin:

16. Februar 2013 von 7:30 bis 15:40 und
2. März 2013 von 7:30 bis ca. 13 Uhr

2. Termin:

23. Februar 2013 von 7:30 bis 15:40 und
9. März 2013 von 7:30 bis ca. 13 Uhr

Ort: Hauptschule Waizenkirchen,
Physiksaal

Anmeldung: bei Manfred Prammer,
Tel. 0680/1247543,
E-Mail: fr_aschach@gmx.at oder
Franz Eidenberger, 0664/73547960,
E-Mail: revier.aschach@aon.at

Mindestalter: 12 Jahre (Tag d. Prüfung)
Da die Fischerkarte nicht mehr von der Bezirksverwaltungsbehörde sondern direkt vom Fischereiverband ausgestellt wird, sind schon am 1. Kurstag mitzubringen:

- Anmeldeformular (wird samt Zehrschein rechtzeitig zugesandt)
- Ein Passfoto (35x 45mm)

- Lichtbildausweis (Reisepass oder Personalausweis, bei Jugendlichen eventuell die Geburtsurkunde zum Nachweis der personenbezogenen Daten).

Kosten: 115,- Euro für Kursunterlagen (Leitfaden), Unterweisungskosten, Fischerprüfung, Gebühren für das Finanzamt und Ausstellung der Fischerkarte. Sie erhalten rechtzeitig einen Zahlschein zugesandt.

Näheres über die Unterweisung erfahren Sie auch in der Homepage des Oö. Landesfischereiverbandes: www.lfvooe.at

Ordinationseröffnung - Fachärztin für Gynäkologie und Geburtshilfe

Liebe Thominger!
Ich freue mich meine Ordinationseröffnung
in Waizenkirchen bekanntzugeben:

Dr. med. univ. Nicole Eder
Fachärztin für Gynäkologie und Geburtshilfe
Marktplatz 9, 4732 Waizenkirchen

Ordinationszeiten
Mittwoch 16:00 – 19:30, sowie nach telefonischer
Vereinbarung.
Terminvereinbarung ab sofort möglich unter
Tel: 0699 1131 1301

Ich starte mit Anfang Februar 2013 als Wahlärztin im neu ausgebauten Ober-
geschoß der Raiffeisenbank Waizenkirchen. Meine Leistungen als Wahlärztin
umfassen unter anderem Vorsorgeuntersuchung, Verhütung, Schwanger-
schaftsbetreuung inklusive 3D Ultraschall, Inkontinenz, Wechseljahre, ... Im
Umgang mit meinen Patienten ist mir das persönliche Gespräch sehr wichtig.

Privat wohne ich in St. Thomas, bin verheiratet und habe 2 Kinder. Nach der
Matura und Medizinstudium in Wien absolvierte ich eine allgemeinmedizi-
nische Ausbildung am Krankenhaus Grieskirchen mit anschließender Spezi-
alisierung zur Fachärztin für Gynäkologie und Geburtshilfe bei den Elisabe-
thinen in Linz und am Klinikum Wels Grieskirchen. Ich bin als Fachärztin an
den Standorten Wels und Grieskirchen tätig.

Dr. Nicole Eder



Blutspendetermin

**Jede Blutspende rettet Leben
und Blut ist durch nichts zu er-
setzen!**

Ob bei Unfällen, geplanten Operati-
onen oder Erkrankungen: Blut ist das
Notfallmedikament Nummer eins,
und Ihre Blutspende ist durch nichts
zu ersetzen. Es braucht Menschen
mit Herz, die anderen helfen, wenn
es wirklich darauf ankommt.

Donnerstag, 24. Jänner 2013
17 - 20 Uhr
im Feuerwehrhaus

Wer kann Blut spenden?

- Man sollte sich gesund fühlen.
- Man muss mind. 18 Jahre alt sein.
- Man sollte bei der ersten Blutspende
nicht älter als 60 Jahre sein.
- Der Blutdruck sollte stabil sein.
- Man muss ein Mindestgewicht von
50 kg haben.
- Die Körpertemperatur sollte nicht
über 37,5 Grad Celsius liegen.



Sollten Sie sich in den vergangenen
Tagen und Wochen krank gefühlt
oder sich im Ausland aufgehalten
haben, so informieren Sie sich bitte
über Ihre Blutspendetauglichkeit un-
ter www.rotekreuz.at/ooe.

Die Rot-Kreuz-Mitarbeiter stehen
für Fragen und Informationen unter
0732/777000 gerne zur Verfügung.

Ehrung von Lebensrettern durch Landeshauptmann Dr. Pühringer



LH Dr. Pühringer, Johann Offenzeller, He-
lene Schmutzhart und Rudolf Wurm
Foto: Kraml, Land OÖ

Für ihren raschen und engagier-
ten Einsatz bei einem Notfall
beim Senioren-Turnen in St.
Thomas wurde den Helfern von
Landeshauptmann Dr. Pühringer
die Dank- und Anerkennungsur-
kunde verliehen.